

Nous avons rencontré A. Glidic et F. Meunier, deux apiculteurs amateurs sur l'île de Batz.
Ils nous ont expliqué comment se fait le miel.

Qu'est-ce que le miel ?

Le miel est une substance sucrée produite par les abeilles. Pour cela, elles ont besoin du nectar des fleurs.

La danse des abeilles

Quand une abeille découvre une prairie en fleurs et veut prévenir ses sœurs, une petite danse suffit.

Dans la ruche, elle attire les autres butineuses, offrant quelques gouttes de son nectar récolté. Puis, elle danse. Plus la danse est rapide, plus la récolte s'annonce abondante.

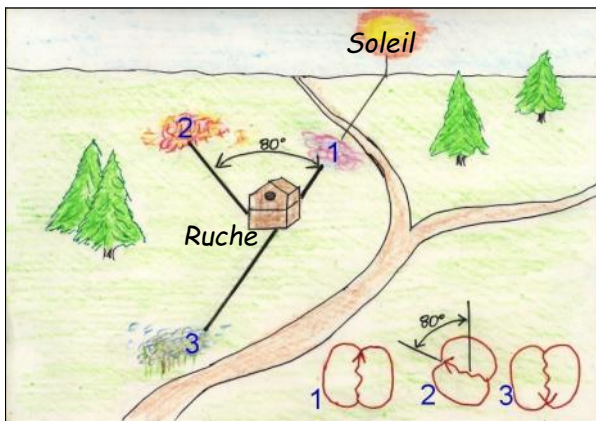
Emma



Abeille
en vol.

Les différentes danses

Une danse circulaire signifie que la prairie en fleurs est proche, à moins de 100 mètres, alors qu'une danse en 8 signifie qu'elle est plus éloignée.



Si l'abeille suit une direction vers le haut (1) durant son frétillement, elle signale que la source de nourriture se trouve dans la direction du soleil. Si elle se dirige droit en bas (3), cela signifie que la source se trouve dans la direction opposée à celle du soleil.

Si la source de nourriture est 80 degrés à gauche du soleil (2), cela est indiqué en faisant la trajectoire du frétillement de la danse à un angle correspondant de 80 degrés à gauche de la verticale.

La récolte du nectar

Les abeilles butinent le nectar des fleurs, le font passer dans leur jabot et le ramènent à la ruche.

Pour fabriquer un kilo de miel, elles utilisent 4 kg de nectar.

Pour récolter ce nectar, elles font entre 400 000 et 800 000 allers/retours depuis les champs jusqu'à la ruche !

Agathe



C. Letourneau



Abeille
butinant.

Comment fabriquent-elles le miel ?

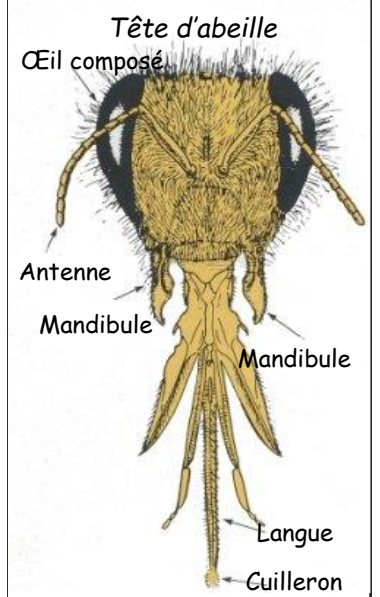
Dans les fleurs, si vous en touchez le cœur, c'est un peu mouillé. C'est du suc.

Les abeilles ont une langue creuse en forme de tuyau. Elles aspirent le suc et le mettent dans leur jabot spécial. Cela correspond à deux gouttes d'eau à peu près.

Ensuite, elles reviennent à la ruche et le mettent dans les cellules. Elles mélangent avec leur salive, cela se transforme en miel.

Au début, il y a trop d'eau. Alors, les abeilles agitent leurs ailes pour évacuer l'eau.

Quand le miel est mûr, cela veut dire qu'il n'y a plus d'eau, il est bon à manger.



Le miel



La ruche

Autrefois, les ruches étaient fabriquées en paille ou en écorce de chêne-liège, d'autres étaient creusées dans des troncs d'arbres. Aujourd'hui, elles sont construites principalement en bois.

P. Sitaroska

Comment extrait-on le miel ?

Déneza Maguer, apicultrice professionnelle, est venue nous montrer comment elle extrait le miel. Elle a apporté un extracteur (centrifugeuse). C'est une cuve en métal dans laquelle on peut mettre six cadres.

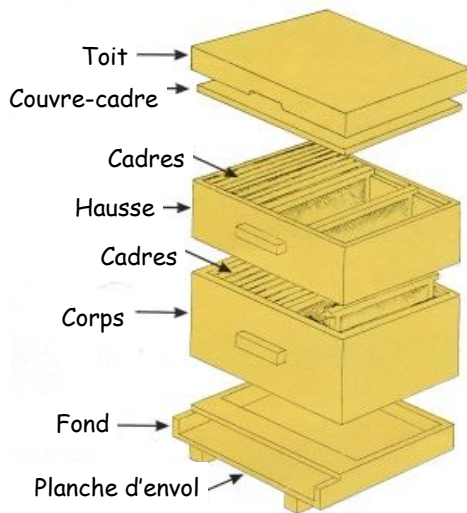
Une fois les cadres à l'intérieur, elle les fait tourner à toute vitesse avec une manivelle. Le miel coule des cadres. Il est récupéré grâce à un petit robinet.

Agathe



J.P. Nicolas

Coupe d'une ruche.



Le goût des miels

Nous avons goûté différentes sortes de miels. Voici la liste et le goût que nous leur avons trouvé.

- colza : doux ;
- ronce : doux ;
- trèfle : doux ;
- bruyère : fort ;
- sarrasin : fort ;
- toutes fleurs des Monts d'Arrée : doux ;
- toutes fleurs de Châteaulin : doux.



A. Troncy

Agathe

Pots de miel de Corse.

Comment récolte-t-on le miel ?

À l'aide d'un outil métallique appelé lève-cadres, l'apiculteur prélève les cadres remplis de miel et operculés (recouverts d'une fine couche de cire), puis il les brosse doucement pour en chasser les abeilles.

Jérôme, Noéline et Manon

Lorsque l'homme récolte le miel, il ne prive pas la colonie de sa nourriture car la ruche n'a besoin que de 20 kilos de miel pour ses réserves d'hiver, alors qu'elle peut récolter un surplus de 50 kilos.



J.P. Nicolas

Alain nous montre un cadre de ruche.

La cire

Les abeilles fabriquent la cire avec leurs glandes cirières pendant 3 à 5 jours de leur vie. Elles s'en servent pour fabriquer les cellules où elles déposent le miel.

Pour fabriquer un kilo de cire, il faut qu'elles aient, auparavant, mangé sept kilos de miel.

La cire sort sous forme de petites écailles. L'abeille les malaxe pour leur donner la forme des cellules et pour les « operculer » ensuite.

Les apiculteurs mettent de la cire dans les cadres des ruches pour éviter aux abeilles de manger trop de miel.

La gelée royale

Les abeilles ont une glande spéciale qui leur permet de fabriquer la gelée royale. Elles mettent cette gelée au fond des cellules de celles qui deviendront reines.

La gelée royale, fort nourrissante, est vendue par les apiculteurs très cher car cela nécessite beaucoup de travail pour la récupérer.

Dans des livres, cherchez des ruches d'autrefois : en paille, dans des troncs d'arbres, etc, et dessinez-les.

Goûtez des miels de différentes fleurs et établissez une grille sur les divers goûts.



Tu peux lire les [BTJ059](#) et [BTJ339](#) « Le miel », la [BTJ342](#) « Les abeilles », le [JMag251](#) « Le miel », la [BTJAct6](#) « Le miel » et plus encore en allant sur [Encycoop](#).

